

Nejdet Akdemir

nejdet@nejdet.net



Dosyalarınızı Internet'te güvenle paylaşın

Hızlı Internet alternatiflerinin yaygınlaşması ile hayatımızı kolaylaştıran yeni olanaklar kapımızda.

Paylaşmak istediklerimizi, sınırsızca ve güvenle paylaşmak için bu ay size çok kullanışlı bir program olan KDX'yi anlatacağım. Kişisel arşivinizi, yaptığınız bir filmi, düzenlediğiniz bir müzik parçasını ya da herhangi bir datayı, ülkenin hatta dünyanın neresinde olursa olsun, tüm Internet kullanıcıları ile paylaşmak istiyorsanız, son derece kullanışlı ve basit bir arayüze sahip KDX, bu işin ilacı.

Server için gerekli yazılımımız

<http://www.turkmac.com/yazilimgoster-son.php?id=1673>

Client için gerekli yazılım

<http://www.turkmac.com/yazilimgoster-son.php?id=1672>

Windows ve Unix versiyonları için www.haxial.com'a bakabilirsiniz.

Server kurulumu ve temel ayarlar

Programı açar açmaz karşımıza çıkan ilk ekranda bir yönetici adı ve parolası oluşturuyoruz. Parolayı doğruladıktan sonra tercihe bağlı olarak, misafir kullanıcıya izin vermek istiyorsanız, Guest Acces Allowed kutucuğunu seçili hale getirerek, Save butonuna tıklayın ve programı çalıştırın.

Karşımıza sadece konsol çıkacak, şaşırmayın. Çünkü server için yapabileceğimiz birkaç minik ayar dışında, tüm ayarlarımızı bu server'a KDX Client ile bağlanarak yapmak durumundayız.



Hemen KDX Client'ı açarak, konsoldaki IP numarasını (Benim makinemde modemim nedeniyle 10.1.1.10:10700 adresini kullanarak bağlanıyorum. Yerel IP ve global IP ile ilgili ayrıntılı bilgiyi bu yazının sonunda bulacaksınız.),

KDX Client'ı açınca karşımıza gelen pencereye agree diyoruz, hemen ardından açılan küçük pencereye de bir Nickname yazıyoruz. Karşımıza gelen Configure UPnP Router? diye açılan pencereyi No

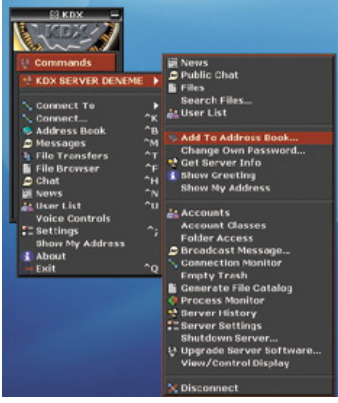


Thanks diyerek kapatınca, KDX Client'ın karmaşık görünen, ama aslında son derece kullanıcı dostu olan penceresi gelecek.

Hemen Connect butonuna tıklayarak, açılan pencereye önce server'ımızın adresini (Konsolun en üstünde yazıyor.) sonra admin adını ve parolasını girerek, Connect'e tıklıyoruz.

Server'ımızın konsolundaki değişiklikten anlayacağımız gibi kendi server'ımıza bağlanmış olduk. Önce Commands'a sonra server'ın ismine tıklayarak, açılan pencerelerde pek çok ayar görebilirsiniz.

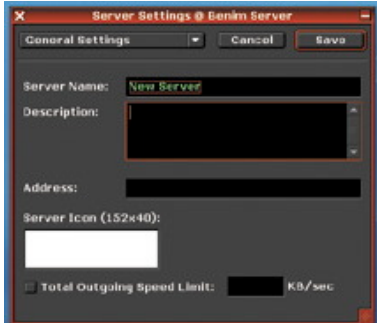




Bizim için elzem olan ayarlara geçmeden önce sıkıştırılmış olarak makinemize indirdiğimiz ve açtığımız KDX server klasörünün içindeki Bases bölümünde Default klasörüne paylaşmak istediğimiz dosyaları koyalım. Server'a bağlandıktan sonra bu dosyaları görebilmek için Commands>>server ismi>>Files dizinini izleyiniz.

Server Ayarları: Commands'a tıklayarak açılan pencereden server setting ayarları sekmesinden ulaştığımız pencerede, server ile ilgili ayrıntılı tüm ayarları yapabiliriz (genel ayarlar, port ayarları, görünüm, hız vs.).

Kullanıcı oluşturma: Yazının sonunda yer alan IP ile ilgili ayrıntılı ayarları yaptıktan sonra, şu anda sadece admin'e açık olan server'ımızı ister yerel ağımıza ister tüm dünya kullanıcılarına açabiliriz. Bu kullanıcıları düzenleyebil-



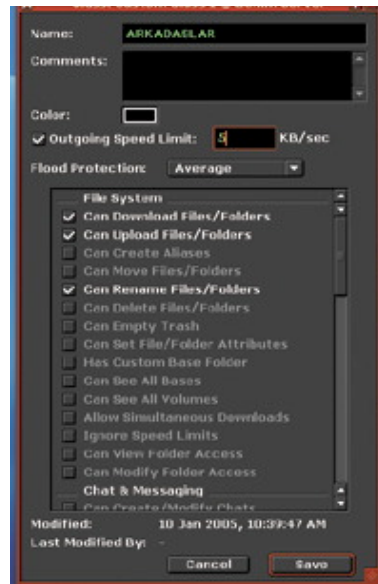
mek için üstteki resimde görüldüğü gibi açtığımız pencereden Accounts sekmesine tıklayın. Açılan pencerede sadece bir ya da iki kullanıcı olduğunu göreceksiniz ki bunlardan biri Guest User (başta izin vermiştik) diğeri de admin, yani siz. Hemen yeni bir kullanıcı oluşturmak için sağ üstte bulunan Create butonuna basarak, açılan pencereye bilgileri girelim. İlk olarak kullanıcının server'a bağlanacağı ismi ve password'u belirleyin. Account classes'e tıklayarak, User'ı ya da tercihen Guest'i ya da administratoru seçin ve Save edin. Account classes ayarları ile istediğiniz kullanıcıyı önceden belirlediğiniz gruba dahil ederek, dilediğiniz hakları verebilirsiniz. Accounts sek-

mesinin hemen altındaki Account classes'e tıklayarak, açılan pencerede karşınıza gelen kullanıcı sınıflarını sağ mouse ile düzenleyebilirsiniz. Burada kişiye hangi hakları verip hangi hakları vermediğiniz ile ilgili çok ayrıntılı bir düzenleme yapabilirsiniz.

Temel ayarlarımızı yaptık sayılır. Paylaşılan dosyalar klasörüne ulaşmak



için Commands>>server ismi>>Files yolunu izleyen kullanıcı Files klasörünün içindeki dosyayı kendi makinesine indirmek için dosyaya ya da klasöre sağ mouse (control click) ile tıklayarak, download komutunu verebilir. İndirilecek data klasör biçiminde değilse, dosyanın adına 2 kez tıklayarak, download'ı başlatabilir. KDX ile indirilirken yarım kalan dosyalar tekrar indirilmek istendiğinde kaldığı yerden devam eder. Gelelim karmaşık IP yönlendirme, yani NAT ayarlarına. IP'nin ne anlama geldiğini artık birçoğumuz biliyor. Kısaca IP, İnternet Protokol numarasıdır. Şayet server'ımızı genel İnternet'e açacaksak, IP'mizi bilmek bizim için çok önemli (IP'niz sabit ise işleriniz daha kolay olacak, değilse IP'nizi sabitleyebilirsiniz. Ancak IP'mizin sabit olması, server kurulumu için bir



zorunluluk da değildir.). ADSL kullandığım ve D-link marka bir modeme sahip olduğum için şimdi anlatacağım kısımlar, sizin İnternet modem ve bağlantı IP'nize göre değişkenlik gösterebilecektir. Son derece karışık olan NAT ayarlarına modeminizin Türkiye temsilcisinin destek verebilmesi çok önemli (D-link bu konuda sınıfı geçememiştir.). Nat ayarlarını Web arayüzü ile bağladığımız modemimizde yapıyoruz. Benim modemimde bu ayarları yapabilmek için Services linkine girmek gerekiyor. NAT Rule Entry diyerek, yeni bir IP yönlendirmesi gerçekleştirebilirsiniz. Peki bu ne demek? Herhangi bir kullanıcı sizin IP'nize bir istek yolladığında global IP'niz routerda/modemde maskeleyenir ve size 192.168.?.? ya da 10.0.0.? gibi bir IP verir. Dolayısıyla kullanıcı size ulaşamaz. NAT Rule Entry ile yani yeni bir IP yönlendirmesi yaparak, global IP'nize gelen (www.whatismyip.com) isteği KDX server'ın bağlı bulunduğu 10.1.1.10 IP'sine yönlendirebilirsiniz. Kendi konfigürasyonum ile açıklayıcı bir örnek vermeye çalışalım. TCP/IP protokolu ile IP'im 10.1.1.10, global IP'im 212.174.57.???'dir. Yani benim açacağım bir KDX server'a bağlanmak isteyen kişinin adres kısmına yazması gereken IP bu (yerel ağdan bağlanacaklar hariç). İşte NAT Rule Entry ile bu IP'ye gelen istek doğrudan 10.1.1.10 IP'sine yönlendirilmektedir. Yeni bir IP yönlendirmesi girerken yerel Network'teki IP'nizin değişme ihtimalini de düşünerek, değişim aralığını belirlerken değerleri yüksek tutun. Yani 10.1.1.10 ile 10.1.1.99 gibi. Burada ne demek istediğimi NAT ayarlarına girdiğinizde daha iyi anlayacaksınız. Bütün bunların yanı sıra global IP'niz sabit değilse, www.dyndns.org ve benzeri siteler ücretsiz IP yönlendirme ve güncelleme hizmeti vererek, bu işi sizin için hallediyor. Adını verdiğim siteye üye olarak IP'nizi rakam yerine benimserverim.dyndns.org olarak belirleyerek, server'ınıza bağlanmasını istediğiniz kullanıcılara bu adresi verebilirsiniz. Site, benimserverim.dyndns.org adresine gelen isteği bildirdiğiniz IP'ye son derece hızlı olarak yönlendirir. Global IP'niz değiştiğinde isterseniz, siteye girerek IP'nizi kendiniz güncelleyebilir ya da isterseniz, otomatik IP güncelleme programları ile siteye girmeden IP'nizdeki değişikliğin otomatik algılanmasını sağlayabilirsiniz. **ML**

Nejdet Akdemir kimdir?
M.S.Ü Sosyoloji mezunu olan Nejdet Akdemir, Ankara'da Veda Bilgisayar bünyesinde Apple satış ve destek işi yapmaktadır.